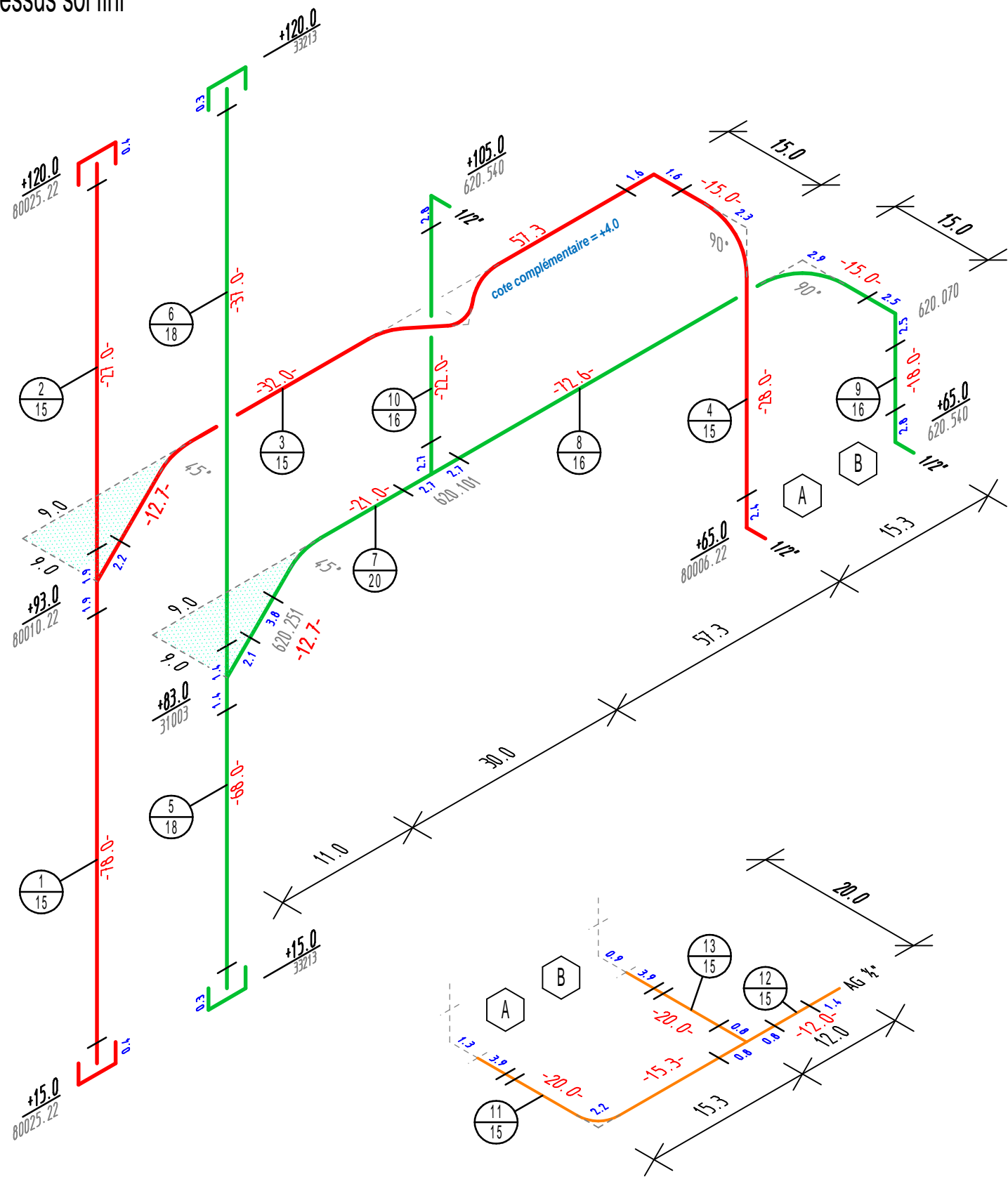


+0.0 = dessus sol fini



Pos.	Pce.	Désignation	Mat.	Art.-Nr.	axe-axe cm	coupe cm	Longueur cm	Ø
1	1	Tuyau, Optipress, 1.4521	C S	81082.22	78.0 ^{0.4} _{1.9}	2.3	75.7	15
2	1	Tuyau, Optipress, 1.4521	C S	81082.22	27.0 ^{0.4} _{1.9}	2.3	24.7	15
3	1	Tuyau, Optipress, 1.4521	C S	81082.22	102.0 ^{2.2} _{1.8}	+0.2	102.2	15
4	1	Tuyau, Optipress, 1.4521	C S	81082.22	43.0 ^{1.6} _{2.3}	8.3	34.7	15
5	1	Tuyau, Mapress 1.4521	C S	39043	68.0 ^{0.3} _{1.4}	1.7	66.3	18
6	1	Tuyau, Mapress 1.4521	C S	39043	37.0 ^{0.3} _{1.4}	1.7	35.3	18
7	1	Tuyau, FlowFit	PERT	619.021	33.7 ^{2.1} _{3.8}	8.6	25.1	20
8	1	Tuyau, FlowFit	PERT	619.020	87.6 ^{2.7} _{2.9}	8.1	79.5	16
9	1	Tuyau, FlowFit	PERT	619.020	18.0 ^{2.5} _{2.8}	5.3	12.7	16
10	1	Tuyau, FlowFit	PERT	619.020	22.0 ^{2.7} _{2.8}	5.5	16.5	16
11	1	Tuyau, cuivre mi-dur	C U	EN 1057	35.3 ^{1.3} _{3.9}	8.2	27.1	15
12	1	Tuyau, cuivre mi-dur	C U	EN 1057	12.0 ^{0.8} _{1.4}	2.2	9.8	15
13	1	Tuyau, cuivre mi-dur	C U	EN 1057	20.0 ^{0.9} _{3.9}	5.6	14.4	15
Liste de matériel								
1	1	Optipress-Coude 90°	Inox	80000.22				15
1	1	Optipress-Coude fileté	Inox	80006.22				15 x ½"
1	1	Optipress-Té égal	Inox	80010.22				15
2	1	Optipress-Bouchon	Inox	80025.22				15
1	1	Mapress Té égal	Inox	31003				18
2	1	Mapress cape	Inox	33213				18
1	1	FlowFit coude 90°	PPSU	620.070				16
1	1	FlowFit Té réduit	PPSU	620.101				18-16-16
1	1	FlowFit manchon à emboîté	Inox	620.251				20-18
2	1	FlowFit coude 90° avec filetage intérieur	Bz	620.540				16 x ½"
2	1	SERTO - Raccord droit	Lt	SO 01121				15 x ½"
1	1	Té égal	CU	7130				15
1	1	Adaptateur avec filetage int.	Bz	7271				15 x ½"

suissetec
Série Zéro

Procédure de qualification Travail pratique
Aide en sanitaire AFP

Pos. 2 - Travail 1: Paroi - cotes Z

Candidat nom, prénom:

Candidat n°:

Nom du fichier:
2025 PQ-0_San-AFP_Pos-2_1-3

Nom./Dat.: 06.03.2024 / ala
Modif.: 16.03.2024 / mfi

Format:

A 3

Feuille n°:

1.3